

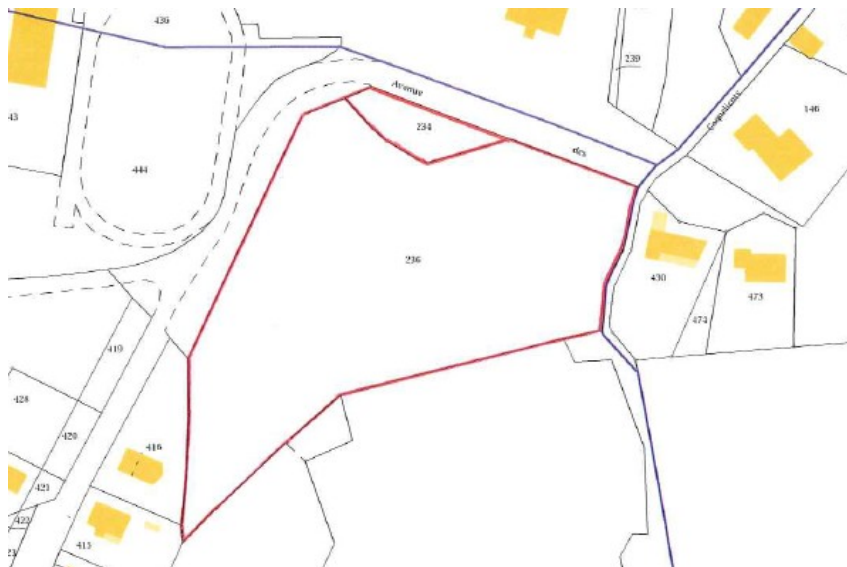
3

Terrains Avenue des Coquelicots

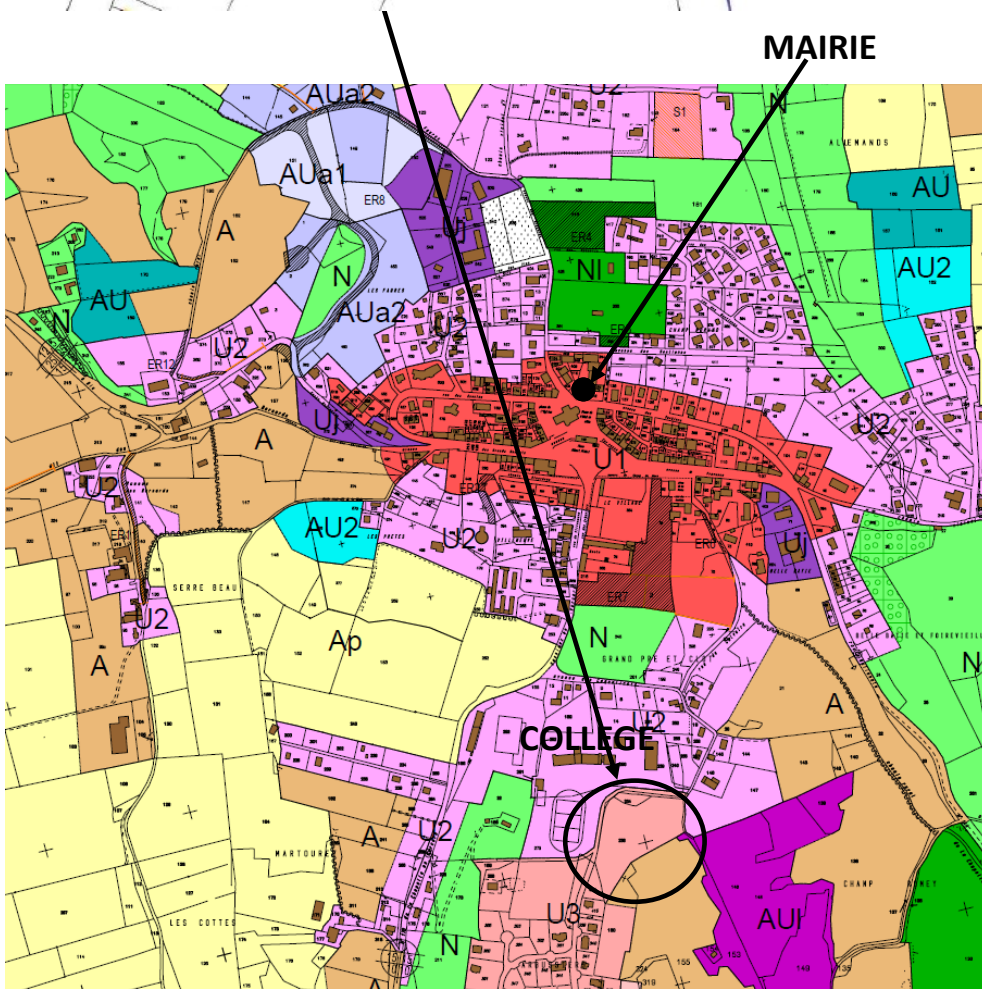
Section AI, n° 236,
9645 m²

Section AI, n° 234,
570 m²

10 215 m² de terrain non viabilisé



3 lots à définir, entre 700 m² et 1000 m² selon la demande (un projet est déjà prévu sur le reste de la parcelle).



Terrains situés derrière le collège, en direction du lotissement Les Arbussiers.