

# Compte rendu de la réunion du 05/03 sur les Jardins Partagés :

**Présents :** Pierre Blondel, Odile Borel, Amalia Brousse, Cyprien Capdeville, Claire Catil, Anette Chamontin, Carine Cusimano, Jean Michel Eard, Sylvie Eard, Bastien Ivancic, Marie Francou, Sylvie Goutière, Celine Horaist, Martine Lovera, Jean-Éric de Rango, Lou de Rango, Mélanie Recollin-Bellon, Arnaud Thollet,

**Excusés :** Marie Loppé, Bernard Breyton, Claire Voron

## 1. Présentation pour les nouveaux

Un rapide tour de table est fait pour les nouveaux arrivants, l'occasion pour chacun de mettre en avant en quelques mots ses motivations à faire partie des jardins. En plus de l'envie de jardiner, c'est la convivialité et l'échange de service et de savoir qui animent la plupart des présents. Un résumé des dernières réunions conclue cette première partie.

## 2. Bilan des avancées des groupes de travail

Mélanie présente les **décisions prises par les élus** suite aux interrogations de la dernière réunion :

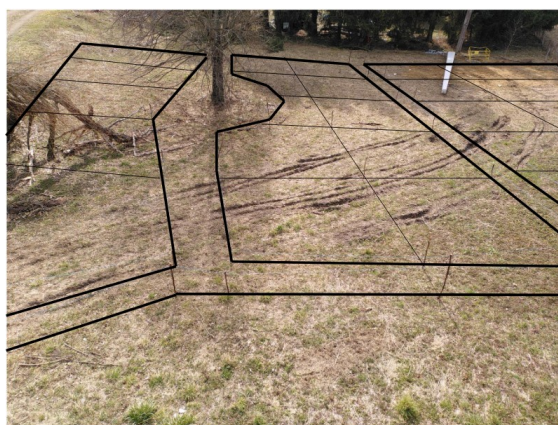
- La mairie prend à sa charge l'**abattage de la haie de sapin** mais aussi des **saules** du terrain. Ces derniers seront **dessouchés** car cette technique est plus facile et moins coûteuse à mettre en place aux vues des ressources dont nous disposons. Cela doit être fait en même temps que la mise en place du poteau Enedis (pour éviter les risques liés à la ligne électrique), normalement dans le courant de la semaine.
- A priori le **remplissage des cuves** à eaux par les services techniques comme solution temporaire ne pose pas de problème.
- Sur le principe les élus ne sont pas contre la réutilisation d'**objets stockés sur le terrain des services** techniques. Il faudra prendre contact avec eux, lorsque les « gros » travaux des jardins seront passés.

Une **demande de subvention** à la recyclerie de 400 euros (150 euros cuves à eaux, 50 euros cabanon, 200 euros outils) a également été déposée au nom du collectif d'habitants des jardins partagés de la Chapelle. Nous devrions avoir la réponse fin avril.

Les groupes de travail informent un a un de leurs avancées :

Le remplissage des **cuves** par le toit des immeubles attenants aux jardins devrait être négociable.

Les **parcelles individuelles** ont été découpées selon les plans qui suivent, elles font une moyenne de 25 m<sup>2</sup>.



**Le cabanon** a été imaginé comme une sorte de placard extérieur afin d'accueillir un maximum d'espace de stockage. En effet le statut étant différent au dessus de 5 m<sup>2</sup>, il est préférable (du point de vue des règles d'urbanisme) de ne pas dépasser les 5 m<sup>2</sup> d'empreinte au sol. Il mesurera donc 1m de large par 5 m de long, collé au mur exposé est des jardins. Une vitre installée face sud peut permettre une « première » serre de semis si besoin.

Le cabanon sera essentiellement composé de planches à écorces acheter à petit prix chez la scierie Pesenti (environ 40 euro les 2 m<sup>3</sup>). Le toit sera composé de tuiles données par des membres du jardin. Le reste des matériaux est encore en discussion. Plusieurs pistes sont envisagées.

Une liste des matériaux manquant doit être posé à la recyclerie, ainsi qu'une demande pour des outils de jardin.

Pour l'accès au clef du cabanon, l'idée d'une boîte à clef est retenu.

Plusieurs questionnements sont posés:

- peut on envisager de mettre quelques chevilles dans le mur ?
- y'a t il une distance à respecter avec le poteau électrique ? Cette dernière doit être posée à Enedis lorsqu'ils viendront poser le poteau du fond du terrain.

La CCRV peut fournir aux jardins un **bac à compost**.

**La taille du tilleul et le travail du sol** seront faits après que les travaux portés par la Mairie aient eu lieu.

### **3. Création de nouveaux groupes de travail**

Sylvie G., Jean-Michel, Bastien et Marie s'occupent de réfléchir à de potentiels projets de **plantation d'arbres** dont le financement serait possible grâce au centre social LaPaz ou le projet Biovallée.

Mélanie discute avec la CCRV de la possibilité pour les lancements des jardins qu'elle puisse fournir aux jardins une remorque de **broyat**.

Si des personnes souhaitent voir le jour des **activités artistiques** dans les jardins personne ne s'oppose à la création d'un groupe de travail sur le sujet.

L'idée d'un **apéro avec les habitants participant à l'atlas de la biodiversité et aux composteurs collectifs** est proposé pour pouvoir lancer des dynamiques communes (haie de la biodiversité, gestions des composts ...). Pourquoi pas dans les jardins lorsque le temps sera plus clément...

### **4. Validation des pistes de règlement intérieur**

Un groupe de travail a fait une liste de règles à soumettre au conseil municipal du jeudi 14 avril. Après lecture ensemble de celles-ci quelques modifications ont été faites. Voir le document règlement intérieur en pièce jointe pour prendre connaissance de la dernière version.

### **5. Les inscriptions « officielles »**

Pour des questions d'organisation et d'assurances il est demandé à tous les membres de s'inscrire. Il est possible de le faire à la mairie ou en ligne au lien suivant : <https://framaforms.org/inscription-jardins-partages-1648213924>

Bien que tous le monde ne soit pas encore inscrit nous avons pour l'instant 5 demandes de parcelles non travaillées, 3 demandes de parcelles labourées et tout le monde souhaite participer à la parcelle collective pour un total de 16 inscrits.

## **6. Conclusion**

Il est rappelé de bien prévenir tout le monde (par la liste de mail) lorsque des groupes de travail se réunissent pour que tout le monde puisse y participer s'il est disponible. Tous les groupes de travail restent ouverts à tous !

La prochaine réunion aura lieu début mai, une date doit être fixé grâce au lien suivant :

<https://framaforms.org/prochaine-reunion-jardins-partages-1649702896>